

Hãy Đến Cùng Giuse

Trông cậy

Phạm Đức Huyền



Nhạc dạo



Hãy đến cùng Giu - se. Hãy đến nương tựa



Người. Xin Người thương diu dặt, Vượt qua muôn vàn ngang



trái. Hãy đến cùng Giu - se. Hãy đến kêu van



nài. Xin Người thương chi lời dẫn



đưa về quê trên trời.

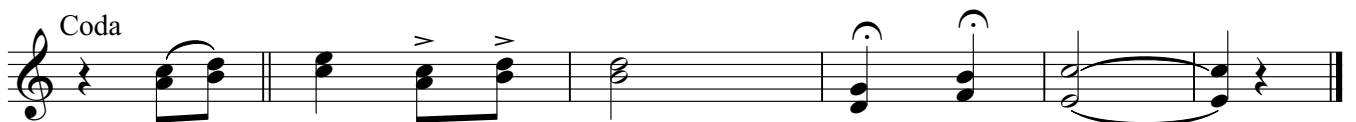
- 1.Thánh Giu - se Người Công
- 2.Thánh Giu - se hằng chở
- 3.Thánh Giu - se cảm huệ
- 4.Thánh Giu - se giàu tình



Chính, cảnh huệ trắng như đức khiết tịnh. Đã hết
che Hải Nhi Thánh trong suốt cuộc đời. Sống khó
trắng hằng bông ấm Hải Nhi ngoan hiền. Gánh trĩu
thương chịu gian khó luôn sống khiêm nhường. Giúp Giáo



lòng nuôi Con Chúa thăm ân tình cuộc sống gia đình. Hãy...
nghèo nêu gương sáng sống an bình ở bên bạn đời.
nặng bao năm tháng sống đơn nghèo chẳng ham bạc tiền.
hội qua nguy biến thắng gian tà hưởng phúc thiên đường.



Hãy đến cùng Giu - se, Người Công Chính.